 <b>Blanquerna</b> UNIVERSITAT RAMON LLULL	Facultat de Psicologia, Ciències de l'Educació i de l'Esport	MSGIC –FPCEE – El SGIC de la FPCEE – D 5.01 -Versió 02	Estat del procés: Implementat	17/07/2018 Equip Directiu
--	--	--	----------------------------------	------------------------------

## 1. Directriu 05.01. Procés de gestió de recursos materials i dels serveis del centre

### TAULA REVISIÓ DEL PROCÉS:

Versió	Autor	Revisor	Data Aprovació
D.5.01 V.2	Unitat de Qualitat	Equip Directiu	17/07/2017

**GRUPS D'INTERÈS:** Estudiants, PDI / PAS, Vicedegans, Ocupadors, Societat en general.

**Propietari:** Resp. Serveis Generals i Degà


### Objectiu

Establir el sistema de gestió i revisió del recursos materials i dels serveis del centre.


### Abast

Aquest procés s'aplica a la gestió i revisió dels recursos materials, infraestructures i serveis generals del centre.

RESPONSABLE	FUNCIONS
Deganat	<p>Estableix les línies d'actuació, estratègies i aprovació dels pressupostos tant generals com d'inversions.</p> <p>És el responsable de la dotació i aprovació dels recursos materials, canvis en les infraestructures i inversions ha efectuar.</p> <p>Responsable de personal, fixa horaris i autoritza permisos i vacances.</p>
Equip Directiu	<p>Aprovació dels pressupostos i actuacions a realitzar.</p> <p>Es el responsable de ficar els objectius i fer el seguiment dels diferents serveis de la Facultat com són la biblioteca, comunicació,</p>

 <p>Facultat de Psicologia, Ciències de l'Educació i de l'Esport</p>	<p>MSGIC –FPCEE – El SGIC de la FPCEE –  D 5.01 -Versió 02</p>	<p>Estat del procés: Implementat</p>	<p>17/07/2018  Equi Directiu</p>
---	--	--	--

	<p>llengües estrangeres, SOP, SOPTIC, ALOMA; GPP-Alumni, SAIP,...</p>
<p>Cap de Serveis Generals</p>	<p>Amb el vist i plau del degà és el responsable de l'elaboració i control del pressupost general i d'inversions.</p> <p>Validació d'albarans i factures de les compres i inversions realitzades.</p> <p>Conjuntament amb el vicedeganat d'ordenació acadèmica, gestiona els despatxos del professorat.</p> <p>Amb el suport del departament de personal de la Fundació, gestiona les incidències, permisos, horaris, baixes laborals i vacances dels membres del PAS, i les baixes laborals del professorat.</p> <p>Gestió del lloguer d'espais a tercers, efectuant el pressupost i emetent la factura corresponent.</p> <p>Organitza, conjuntament amb el Departament de comunicació tot el procés dels Actes de Graduació.</p> <p>Valida els pagaments a tot el professorat que imparteix docència en el Departament de títols propis, així com el pagament als coordinadors pertinents.</p> <p>Coordina les tasques del servei amb les empreses externes, marcant horaris i calendaris i controla les factures.</p> <p>Directora d'emergències de la Facultat, organitza el personal de suport en cas d'evacuació i atén qualsevol incidència que es produeixi (desmaís, caigudes...) tant del personal contractat com dels estudiants.</p> <p>Coordinació dels serveis generals: Recepció, audiovisuals, manteniment, informàtica, biblioteca i aula d'autoaprenentatge.</p> <p>Membre de la Comissió de Qualitat</p>

 <b>Blanquerna</b> UNIVERSITAT RAMON LLULL	Facultat de Psicologia, Ciències de l'Educació i de l'Esport	MSGIC –FPCEE – El SGIC de la FPCEE – D 5.01 -Versió 02	Estat del procés: Implementat	17/07/2018 Equi Directiu
--	--	--	----------------------------------	-----------------------------

## RECURSOS MATERIALS

Per a la realització de les accions d'infraestructures, compres i inversions, es té en compte els següents responsables :

**Cap del servei d'Informàtica** : Coordina el servei d'informàtica per garantir l'atenció a tots els usuaris. Conjuntament amb el cap del servei d'audiovisuals és el responsable de la gestió dels serveis tècnics. Elabora d'estratègies d'adequació de les tecnologies a les necessitats educatives i d'innovació del centre i de la coordinació amb proveïdors específics del tema.

**Cap del servei d'audiovisuals** : Treballa conjuntament amb el cap del servei d'informàtica per a la innovació i adequació de les tecnologies. És responsable dels serveis audiovisuals i gestiona les demandes d'ús i es coordina amb proveïdors per a la compra de material. Coordina l'equip d'audiovisuals per tal mantenir els equipaments existents.

**Cap del servei de manteniment** : És el responsable de coordinar l'equip de manteniment i de detectar les millores a realitzar i solucionar petites incidències. Trimestralment és reuneix a la Comissió d'Arquitectura per tal d'avaluar les reformes a efectuar. Coordinació de les obres realitzades per empreses externes i encarregat de tenir al dia les revisions arquitectòniques i de prevenció.

**Comissió d'arquitectura**: Comissió transversal a tots el centres Blanquerna, formada per arquitectes i enginyers, que es reuneixen trimestralment amb el degà, la gerent de la Fundació, el cap de serveis generals i el cap del servei de manteniment, per tal d'avaluar i planificar les accions a realitzar tant pel manteniment com la millora de les infraestructures. Encarregats de realitzar el pla de treball un cop aprovat, treballen coordinament amb el servei de manteniment.

## Sistemes de recollida d'informació:


Necessitats d'equipaments informàtics, audiovisuals, didàctics i d'infraestructura que ens arriben mitjançant:

- Propostes rebudes directament pel personal del centre.
- Visites a altres centres universitaris
- Seguiment de les tendències i innovacions del mercat professional.
- Assistència en jornades i congressos i cursos especialitzats
- Propostes a la bústia de suggeriments
- Propostes de la Comissió d'Espais, formada per professorat de diferents estudis de la Facultat.

## Descripció del procés:

- Informe de la millora/compra a realitzar
- Informe dels serveis implicats
- Aprovació per part de l'Equip Directiu
- Avaluació per part dels responsables dels serveis implicats i dels usuaris

## SERVEIS

 <b>Blanquerna</b> UNIVERSITAT RAMON LLULL	Facultat de Psicologia, Ciències de l'Educació i de l'Esport	MSGIC –FPCEE – El SGIC de la FPCEE – D 5.01 -Versió 02	Estat del procés: Implementat	17/07/2018 Equi Directiu
--	--	--	----------------------------------	-----------------------------

En quant a la gestió dels serveis, l'Equip Directiu és el responsable de definir els objectius dels serveis i els responsables de cadascú han de planificar i definir les actuacions concretes a seguir per aconseguir-los

Serveis Externs. La contractació d'aquest serveis es porta a terme des de la Fundació Blanquerna, la FPCEE fa el seguiment per delegació del servei prestat.

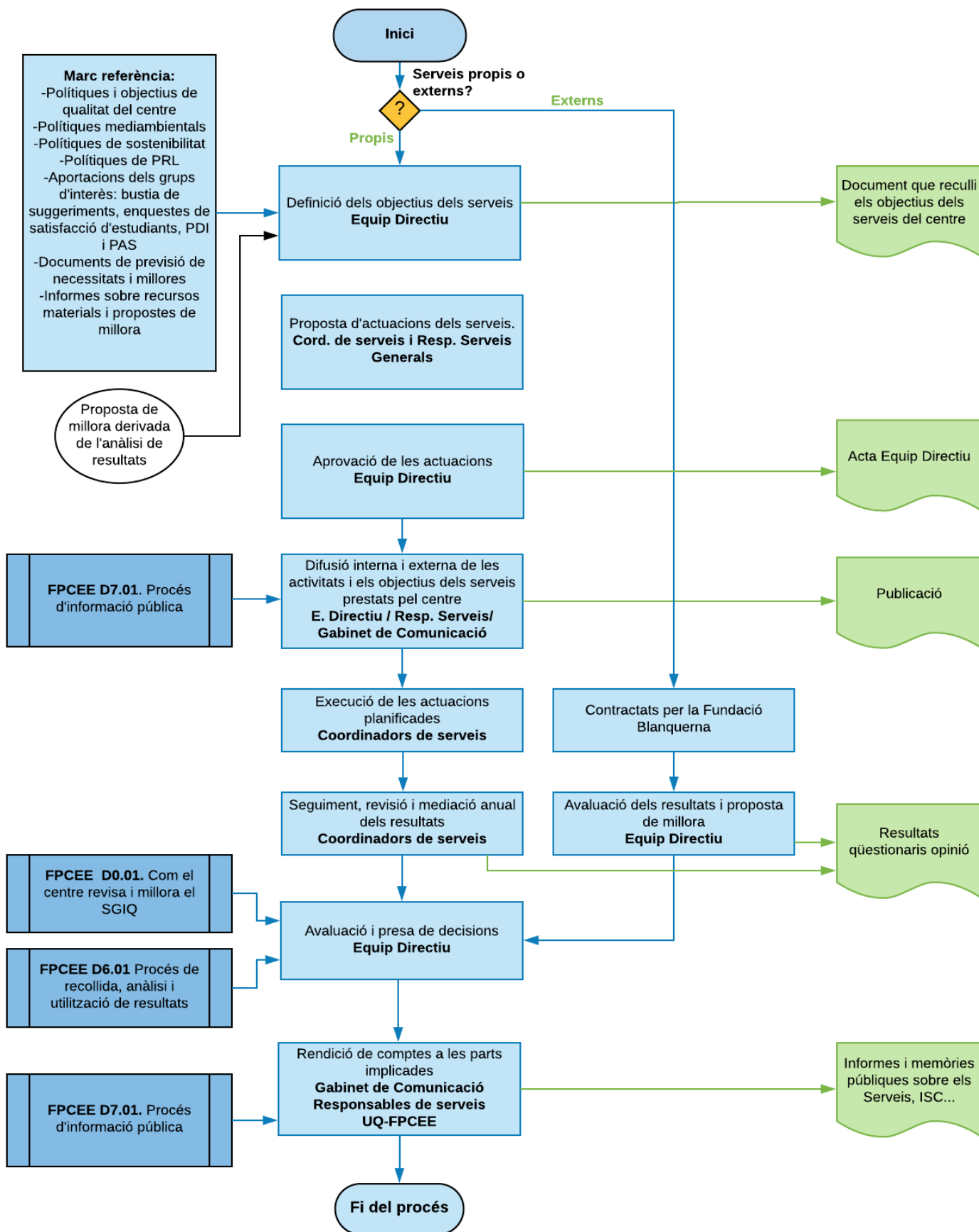
#### **Seguiment, revisió i millora:**

Els caps de servei són els responsables de portar a terme el seguiment dels processos, revisió i millora si cal de les actuacions fetes, elaborant un informe que es lliura al responsable de serveis generals.

En quant als serveis externs, el cap de serveis generals es l'encarregat, juntament amb el cap de serveis de la Fundació Blanquerna de fer l'avaluació i seguiment dels serveis prestats, i proposant si cal, canvis i/o millores en la realització d'aquests.

<b>Registres / Evidències</b>	<b>Responsable</b>
Acta amb la Planificació i la dotació pressupostaria dels recursos materials	Equip Directiu
Acta Equip Directiu amb l'aprovació dels objectius de cada Servei	Equip Directiu
Difusió de les activitats portades a terme per els serveis	E. Directiu i Resp. Serveis
Inventari recursos materials	Resp. Serveis
Factura del recurs adquirit	Resp. Serveis Generals
BustiaSuggerències	Secretaria Deganat
Informes de Serveis	Resp. de cada Servei
Resultats de qüestionaris de Satisfacció serveis	Resp. Qualitat
Infraestructures	UQ

## D5.1 A. Procés de gestió de serveis



## D5.1 B. Procés de gestió de recursos materials

